

## Pressemitteilung

11.6.2012 | Umfang 4194 Zeichen

### **Balkoninstandsetzung – immer wieder aktuell**

Voraussetzung für eine erfolgreiche Instandsetzung ist das Wissen um die konkrete Schädigungsursache, die darauf basierende Entwicklung der jeweils geeigneten Instandsetzungsmaßnahme und die Ausführung durch eine sachkundige Firma.

**Mit den ersten Sonnenstrahlen im Frühjahr werden die Schäden an den Balkonen sichtbar. Das ist nicht schlimm, wenn sie fachgerecht beseitigt werden. Hier ist guter Rat nicht unbedingt teuer, aber in jedem Fall angebracht. Die Bundesgütegemeinschaft Instandsetzung von Betonbauwerken hilft bei der Suche nach sachkundigen Planern und fachkundigen Firmen.**

Der Winter ist vorüber, die ersten warmen Sonnenstrahlen locken raus auf den Balkon. Doch wie sieht der aus! Der Boden rissig, überall Kalkausblühungen und feuchte Flecken, rostende, zum Teil freiliegende Eisen, Abplatzungen in den Randbereichen.

Kein Wunder: Balkone gehören zu den besonders exponierten Gebäudeteilen eines Bauwerks. Insbesondere der Wechsel von hohen und tiefen Temperaturen ist die Ursache vieler Bauschäden mit teilweise erheblichen Folgeschäden für die gesamte Bausubstanz. Risse entstehen und Abdichtungen werden schadhafte. Die Folge sind Korrosionsschäden an den tragenden Teilen und der Bewehrung durch eindringendes Wasser. Frost, aber vor allem eine durch Rost bewirkte Volumenvergrößerung der Bewehrung führen dazu, dass sich die über der Bewehrung liegende Betonschicht lockert und vielfach abgesprengt wird. Teilweise freiliegende Bewehrungseisen sind dann ungeschützt weiterer Rostbildung ausgesetzt. Da kann auch gründliches Säubern und das Anpflanzen bunter Sommerblumen nicht viel ausrichten.

Viele Wohnungsbesitzer - besonders wenn die Vermieter die Renovierungskosten scheuen - greifen kurzerhand zur Selbsthilfe und bessern die Fehlstellen oberflächlich aus. Etwas Mörtel und ein neuer Anstrich sollen die Mängel verdecken und Sommeratmosphäre zaubern. Aber – was viele Mieter, jedoch auch Vermieter und Hausbesitzer nicht ahnen – damit wird alles nur noch schlimmer. Diese Art von kosmetischer Oberflächenbehandlung ohne vorherige Schadensanalyse beseitigt die Schäden

# Bundesgütegemeinschaft

## Instandsetzung von Betonbauwerken e.V.

nicht, sondern bringt ein hohes Risiko für Folgeschäden mit sich. Werden die Schäden nicht fachgerecht beseitigt, ist langfristig die Bauteilsubstanz bedroht und die Sicherheit des Balkons gefährdet. Gesundheit und Leben der Bewohner werden gefährdet. Hier ist der Experte gefragt, der Vermieter und Hausbesitzer auf die Gefahren hinweist und von der Notwendigkeit einer fachkundigen Sanierung überzeugt.

Denn Balkone sind sehr komplexe Bauteile. Voraussetzung für eine erfolgreiche Instandsetzung ist das Wissen um die konkrete Schädigungsursache und die darauf basierende Entwicklung der jeweils geeigneten Instandsetzungsmaßnahme. Dafür sind einschlägige Kenntnisse in den Bereichen Beton- und Stahlbetonbau, Bauwerksabdichtung und Estrichbau erforderlich. Dabei geht es vor allem auch um Auswirkungen auf die Tragfähigkeit und die Dauerhaftigkeit des Bauteils Balkon. Kurz: Gefordert sind fachkundige Firmen mit entsprechend geschultem Personal und sachkundige Planer.

Für die Ausführung stehen verschiedene Methoden zur Wahl. Bei der klassischen Balkon-Instandsetzung wird auf der Balkonplatte ein Gefälleestrich als Unterlage für die Abdichtung und zur sicheren und schadfreien Ableitung des Niederschlagswassers in die auf das Bauteil abgestimmten Entwässerungseinrichtungen aufgebracht. Darauf kommt eine Drainageschicht, die wiederum durch einen Estrichbelag geschützt wird. Dieser kann durch eine Beschichtung oder einen Fliesenbelag verschönt werden. Alternativ sind auch andere Aufbauten möglich, deren Haltbarkeit aber nicht dem vorstehenden Aufbau entspricht. Hilfreich ist, zunächst den Rat eines neutralen, das heißt firmenungebundenen Planers einzuholen erst anschließend nach geeigneten Firmen für die Ausführung zu suchen.

Die Bundesgütegemeinschaft Instandsetzung von Betonbauwerken e.V. bietet hier Unterstützung durch sachkundige Planer und fachkundige Firmen. Weitere Informationen sind erhältlich unter Tel.: 030/860004-35, Fax: 030/860004-43 sowie per E-Mail: [info@betonerhaltung.com](mailto:info@betonerhaltung.com) und im Internet unter [www.betonerhaltung.com](http://www.betonerhaltung.com)

# Bundesgütegemeinschaft

## Instandsetzung von Betonbauwerken e.V.

### **Ansprechpartner für die Presse:**

Hans Joachim Rosenwald

Geschäftsführer

Bundesgütegemeinschaft Instandsetzung  
von Betonbauwerken e. V.

Nassauische Str. 15, 10717 Berlin

Telefon: 030-86 00 04-891, Fax: 030-86 00 04-43

[www.betonerhaltung.com](http://www.betonerhaltung.com)

### **Infokasten**

In der Bundesgütegemeinschaft Instandsetzung von Betonbauwerken e.V. (ib) haben sich neun Landesgütegemeinschaften und die Bundesgütegemeinschaft Betonflächeninstandsetzung (BFI) zusammengeschlossen. Unterstützt werden sie durch Unternehmen, die dem Verein „Deutsche Bauchemie e.V.“ angehören sowie durch Einzelmitglieder. Ziel der Gemeinschaft ist es, durch RAL-gütesicherte Maßnahmen nach Vorgaben des Deutschen Instituts für Gütesicherung und Kennzeichnung e.V. (RAL) bei der Betoninstandsetzung für eine langfristige Werthaltigkeit der Bausubstanz zu sorgen und Gefahren für die Allgemeinheit aus Mängeln an der Bausubstanz abzuwehren. Diesem Ziel haben das Bundesministerium für Verkehr, Bau und Stadtentwicklung und das Deutsche Institut für Bautechnik (DIBt) durch Anerkennung der Bundesgütegemeinschaft Instandsetzung von Betonbauwerken bzw. ihrer Prüfstelle Rechnung getragen.

# Bundesgütegemeinschaft

Instandsetzung von Betonbauwerken e.V.



Defekter Balkon

Defekter Balkon: Werden die Schäden nicht fachgerecht beseitigt, ist langfristig die Bauteilsubstanz bedroht und die Sicherheit des Balkons gefährdet. Hilfreich ist, zunächst den Rat eines neutralen, das heißt firmenungebundenen Planers einzuholen erst anschließend nach geeigneten Firmen für die Ausführung zu suchen.



Bild 10

Auch kleine Schadstelle sollten sofort durch fachkundige Firmen fh beseitigt werden.



Bild 1



Bild 11

Im Frühjahr locken die ersten warmen Sonnenstrahlen raus auf den Balkon. Vor allem in den Großstädten bietet der Balkon ein hohes Erholungspotential. Um die Nutzung sicher zu stellen sollten Schäden daher immer fachgerecht beseitigt werden.

# Bundesgütegemeinschaft

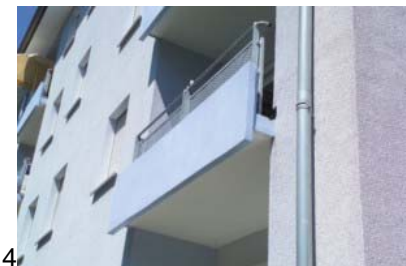
## Instandsetzung von Betonbauwerken e.V.



Bild 3



Bild



4

Bild 2

Bei der klassischen Balkon-Instandsetzung wird auf der Balkonplatte ein Gefälleestrich als Unterlage für die Abdichtung und zur sicheren und schadfreien Ableitung des Niederschlagswassers in die auf das Bauteil abgestimmten Entwässerungseinrichtungen aufgebracht. Darauf kommt eine Drainageschicht, die wiederum durch einen Estrichbelag geschützt wird.



Bild 7



Bild 8



Bild 9

Die fachgerechte Befestigung der Balkonbrüstung stellt eine lange Nutzungsdauer sicher.

# Bundesgütegemeinschaft

Instandsetzung von Betonbauwerken e.V.



Bild 5



Bild 6

Geht auch bei Altbauten: fachgerechte Befestigung der Balkonbrüstung.